

# Mesas de acabado potentes y versátiles, para envases, expositores y rótulos

Las Kongsberg XN Series



# Funciones innovadoras operando en la plataforma más sólida del sector

Una elección de cinco cabezales de herramienta y un completo surtido de inserciones de herramientas, son garantía de una versatilidad incomparable.

**Mapeado de Mesa:** El procedimiento de mapeado dinámico de la mesa, proporciona la actualización en tiempo real a las condiciones exactas de la superficie de corte. El control Z automático y preciso, durante el acabado, ocasiona menos daños a la superficie de corte.



**i-cut Vision Pro:** La Kongsberg XN puede ser controlada por *i-cut Vision Pro*, el estándar del sector para el corte basado en registro óptico. Garantiza una producción altamente eficaz, junto con el sencillo registro y extremadamente preciso entre el corte y la impresión, incluso con materiales distorsionados en la impresión.

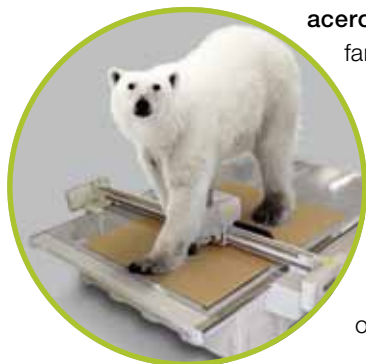
**Intercambio de herramienta:** Intercambiar diferentes herramientas es rápido, sin usar herramientas y sin errores, porque cada inserción es identificada por un código de barras único. Los parámetros de reglaje específicos se guardan en memoria, para evitar costosos errores de operador.



**Cabezales de herramienta:** Un conjunto de avanzados cabezales de herramienta, de cambio rápido, proporciona una versatilidad incomparable, convirtiendo en fácil configurar la máquina para procesar cualquier material y en casi cualquier aplicación.



**Construcción en sándwich de acero:** Las XN Series incorporan la famosa solidez de construcción de las mesas Kongsberg, que nunca se deformarán ni desnivelarán, incluso después de décadas de intenso uso. La mayoría de mesas de corte Kongsberg — miles de ellas — continúan estando operativas actualmente.



**Inserciones de herramienta.** Están disponibles herramientas de cuchilla, para cortar todos los materiales relevantes, desde papel fino hasta planchas sintéticas, y también materiales de embalaje de alta resistencia y expositores. La selección de utillaje también incluye herramientas de hendido, trazador gráfico y herramientas de fresado.





**Motor por engranaje y piñón:** Proporciona velocidad, durabilidad y potencia. Trabaja fácilmente con materiales densos/gruesos. Mayor repetibilidad dinámica.



**Fresado:** Las mesas Kongsberg XN se pueden configurar para aplicaciones de fresado con un abanico desde el fresado ligero y esporádico, hasta largos trabajos con materiales de alta resistencia — y siempre con una productividad que bate récords.



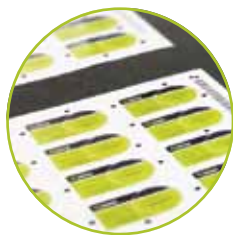
**Potencia:** La XN Series ofrece la potencia nominal necesaria para procesar incluso los materiales más resistentes, con elevadas velocidades de producción. Las mesas Kongsberg XN continuarán funcionando cuando otras quizá fallarían.

# Kongsberg XN Series

El dispositivo perfecto de acabado digital es ampliable para el futuro.

En un mundo con rápidos cambios tecnológicos y empresariales, es importante invertir en un equipo que ofrece todas las capacidades que ustedes necesitan para el presente, pero flexibilidad para el futuro. La Kongsberg XN es fácilmente el dispositivo de acabado digital más versátil que se haya presentado nunca. Indistintamente de si su enfoque es 2D o 3D; packaging, rótulos o expositores; o con casi cualquier material, desde vinilos a madera; la Kongsberg XN es perfecta para cualquier trabajo o aplicación. Incluso se puede utilizar para cortar planchas flexo-gráficas, formando parte de Esko Digital Flexo Suite. La Kongsberg XN está disponible en siete tamaños diferentes, desde 1680 x 1270 mm hasta 2210 x 6550 mm.

Empiecen solo con las opciones de utillaje que necesitan ahora, sabiendo que podrán invertir más adelante en mayores capacidades, cuando crezca su empresa.



## Cartón plegable

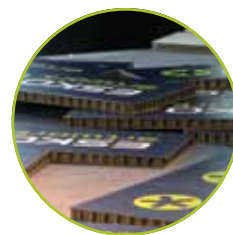
Muestras de todos los tipos de cartón plegable.

Potente función para generar contrapartes de muestras, basada en la integración con ArtiosCAD



## Acrílico

Grabado  
Mobiliario complementario  
Trofeos  
Rotulación  
Paneles frontales



## Panal de abeja

Palets  
Expositores  
Embalaje de Protección



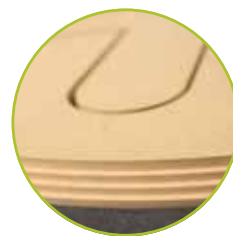
## Cartón ondulado

Series cortas de cajas, sobre pedido  
Muestras de cajas  
Expositores PLV  
Sustitucion de cajas de madera



## Espuma

Embalaje de Protección  
Rótulos



## MDF\*

Expositores  
Mobiliario  
Rótulos y Expositores



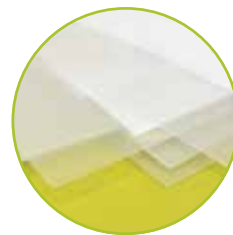
## Cartón compactos

Envases especiales y para regalos



## Plancha de papel rígida / Plancha con celdas de ondulado

Mobiliario  
Expositores PLV



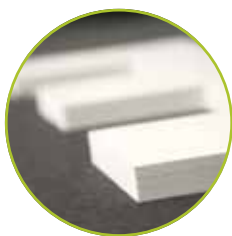
## Plásticos

Cajas para regalos y cosmética  
Carpetas de documentos  
Impermeables y parasoles  
Tarjetas de crédito  
Cajas ligeras/Desplegable



## ACM\*\*

Expositores  
Artículos de publicidad  
Rótulos  
Cajas



## Plancha de espuma

Rótulos y carteles  
Expositores  
Modelos de edificios, etc.



## Plástico ondulado

Cajas  
Expositores

\*material compuesto de aluminio

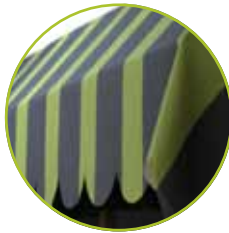
\*\*placas de fibra de densidad media

- El utillaje y complementos se pueden instalar fácilmente en casa del cliente, para adecuarse a necesidades futuras.
- Una innovadora opción que se puede instalar en casa del cliente, permite aumentar la separación del puente para trabajar con materiales de hasta 86 mm de grueso.
- Algunos modelos permiten extender la longitud de la mesa, instalando una sección de mesa adicional.
- El avanzado sistema *i-cut Vision Pro*, se puede instalar para cortar siguiendo el contorno de elementos gráficos con extrema precisión.
- Se pueden instalar posteriormente opciones para productividad, como un alimentador por cinta transportadora, por hojas y por bobina.



#### Alfombras

Alfombras con diferentes formas o logotipos, combinando colores  
Formas personalizadas



#### Textiles

Pancartas  
Banderas  
Artículos de publicidad  
Enrollables



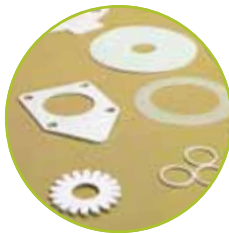
#### Aluminio delgado

Expositores  
Rotulación



#### Dibujo

Premontaje para planchas de flexografía  
Trazados sobre papel,  
Mylar o directamente sobre planchas de troquel.



#### Juntas

Juntas para automoción, bombas, líquidos...



#### Goma

Goma de troquel (no precisa tiempo de secado)  
Alfombrillas para ratón  
Complementos para calzado  
Lámina magnética



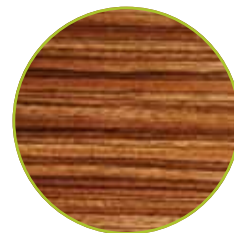
#### Papel

Sobres  
Forros para expositores  
Forros para cajas



#### Adhesivos/Vinilos

Etiquetas (series cortas)  
Vinilos para pancartas, coches, tiendas  
Rotulación



#### Decoración

Mobiliario  
Rotulación  
Forros para cajas



#### Mantillas para barniz

Las mantillas para barniz de impresión en offset, se pueden cortar en registro perfecto con la prensa de impresión



#### Madera

Expositores  
Mobiliario  
Rótulos y Expositores



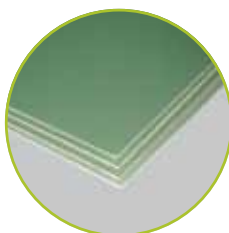
#### Otros materiales

Pónganse en contacto con nosotros para realizar pruebas



#### Planchas de flexografía

Corte de planchas de flexografía, con o sin bisel  
Puede integrarse con Digital Flexo Suite de Esko.



#### Fibra de vidrio

Rótulos  
Construcciones especiales  
Modelos

# Cabezales de herramienta XN

Gran variedad de sistemas, compatibles con una amplia gama de herramientas.



*\* Los cabezales de herramienta se muestran sin la cubierta de seguridad*

**MultiCUT** combina todas las opciones de inserción de herramienta, con un eje de fresado de hasta 60.000 RPM. Esto le convierte en la solución más versátil para fabricantes de expositores PLV y productores de rótulos, que pueden procesar desde sustratos flexibles y cartón plegable, hasta PVC duro y paneles acrílicos. La punta de fresado, refrigerada por aire, garantiza la alta calidad en los bordes durante el fresado en alta velocidad de materiales acrílicos y otros sintéticos. El cambio de fresa mediante conmutador, elimina la necesidad de herramientas manuales.

**MultiCUT-HP** (High Power) ofrece las mismas funciones operativas que MultiCUT estándar, pero está equipada con un eje de fresado super resistente, refrigerado por agua, que permite velocidades de fresado hasta tres veces más rápidas. El eje de alta potencia, con 3kW, es una gran elección para los talleres que precisan ciclos de fresado de larga duración y/o que trabajan mucho con materiales muy resistentes, como planchas gruesas de materiales acrílicos, madera/MDF y compuestos de aluminio.

**PowerHead** garantiza unas prestaciones superiores sobre materiales resistentes, como cartón ondulado de doble y triple pared y reciclado, así como los más recientes materiales medioambientales. Incluye ruedas de hendido de 150 mm de diámetro y presión adicional de hendido, con 2,5 veces más de presión. La anchura de la rueda, ayuda a hendir placas con alto contenido de reciclado, sin romper el soporte.





**FlexiHead** ofrece un corte extremadamente preciso y potente — sobre todo tipo de materiales flexibles y delgados, como papel, cartón plegable, vinilo, textiles y otros. FlexiHead, como todos los otros cabezales de herramienta, está sujeto a un eje servo muy preciso que controla la profundidad de la herramienta al cortar y hendir. Tres estaciones para herramientas configurables, acomodan toda la gama de herramientas estándar. Dispone de inserciones especialmente diseñadas para cuchillas y herramientas de hendidado, destinadas a la producción con cartón plegable, con el mismo alto rendimiento que para cartón ondulado.

**FoamHead** usa una cuchilla de reciprocidad para trabajar con materiales de espuma de un grosor máximo de 86 mm. Con cuchillas de corte dentado, también puede trabajar con planchas de papel gruesas de celda hexagonal. Tres adaptadores de hoja con longitudes diferentes, controlan la longitud de la hoja para poder adaptarse al grosor del material. Además gracias al avanzado control del eje Z, resulta fácil programar cortes parciales,



# Elijan su propio sistema Kongsberg XN

Para simplificar la configuración de la mesa XN según las diferentes necesidades de la aplicación, hemos preparado previamente algunos Kits de Estilo:

## Diseñador

El Kit de Estilo “Diseñador” es una magnífica base para la confección de muestras y otras tareas relacionadas con packaging, en las que son frecuentes los cambios de trabajo. Consiste en:

- Software controlador XN-Guide
- Una mesa PC estándar.
- Una cómoda cubierta delante de la máquina, que sostiene pequeñas bandejas para herramientas y cuchilla, proporcionando un pequeño espacio de trabajo.
- Guías de posición del material facilitan el registro entre el corte y la impresión y permiten las operaciones de corte y hendido y trazado por ambas caras del material.
- Una duradera base para corte en PVC, excelente para cartón ondulado y muchos otros materiales con necesidades especiales para el hendido y sujeción frente a la elevada fricción. También optimiza la potencia del vacío cuando se usan hojas grandes.



## Producción de Packaging

Quienes producen packaging y planchas de flexografía, normalmente eligen el modelo Producción de Packaging. Consiste en:

- Software controlador XN-Guide
- Una estación de trabajo giratoria, que facilita la producción, incluye un espacio para un PC y proporciona el acceso fácil a la mesa para cargar el material.
- Guías de posición del material que facilitan el registro entre el corte y la impresión y permiten las operaciones de corte y hendido y trazado por ambas caras del material.
- Q-Vac; funcionalidad para acelerar la carga y descarga manual del material
- Base para corte en PVC



## Producción de Rótulos

El Kit de Estilo “Producción de Rótulos” es excelente para la confección de rótulos y para el acabado de elementos gráficos. Consiste en:

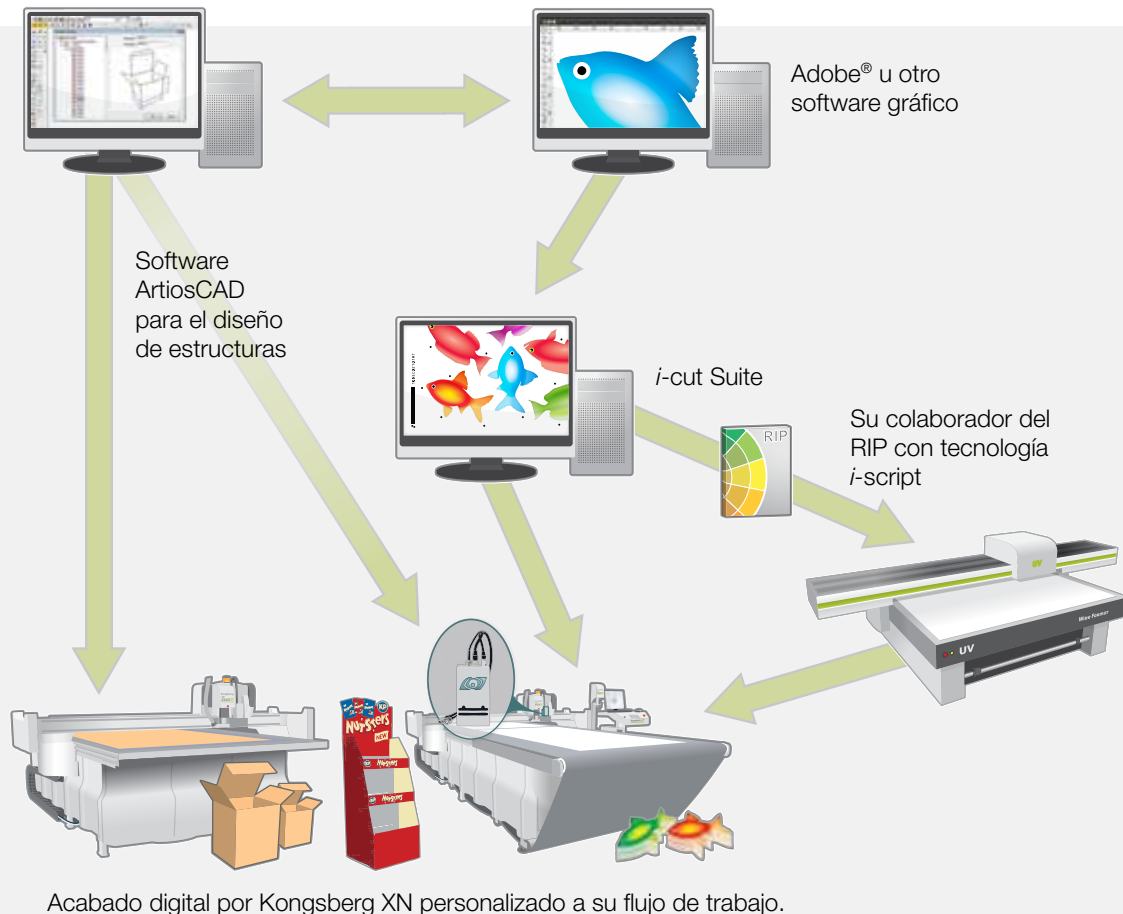
- Sistema con cámara *i-cut* Vision Pro y software controlador
- Una estación de trabajo giratoria, que facilita la producción, incluye un espacio para un PC y proporciona el acceso fácil a la mesa para cargar el material.
- Una base para corte de fieltro compacto y suave, optimizado para una combinación de fresado y corte con cuchilla
- Opción de sistema alimentador por cinta transportadora, por hojas y por bobina, para la carga automatizada del material.



# Soportado por el software de producción líder mundial

Indistintamente de si ustedes crean envases, expositores o rótulos, las mesas de acabado Kongsberg las soporta el software de flujo de trabajo de gráficos y acabado más eficaz y productivo disponible.

Esko ofrece todas las herramientas para los flujos de trabajo de packaging y de rótulos y expositores:



## Envases 3D

Elijan entre más de 15.000 diseños de envases estándar, o diseñen desde cero en 3D. Envíen el diseño del envase directamente al acabado. Si desean gráficos en el envase, se beneficiarán de la excelente interfaz entre ArtiosCAD y cualquier software gráfico, usando los formatos PDF para aplicar gráficos.

## Expositores 3D

Con ArtiosCAD pueden construir en 3D cualquier expositor/PLV o estructura, y enviarlo directamente al acabado. Si desean gráficos en el envase, se beneficiarán de la excelente interfaz entre ArtiosCAD y cualquier software gráfico, usando los formatos PDF para aplicar gráficos. El archivo gráfico es enviado a través de la corrección de errores del archivo, se optimiza y encaja, antes de su perfecta impresión y acabado.

## Rótulos 2D

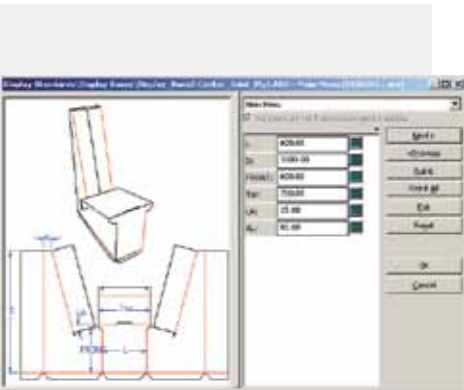
Empiecen con cualquier archivo gráfico y prepárenlo eficazmente para la impresión y el corte. Corrijan automáticamente los errores del archivo, creen las líneas de troquel y los sangrados, reduzcan las mermas con trazado y encajado, con el software de preproducción *i-cut Suite*, dedicado especialmente a los usuarios de impresoras digitales en formato grande y sistemas de acabado digital.



## ArtiosCAD: la potencia para construir diseños estructurales

Para proyectos 3D, se necesitan el software de diseño gráfico y el software de diseño estructural. **ArtiosCAD** es el software de diseño de estructuras más popular y avanzado del mundo, para envases, expositores y rótulos. Es el producto ideal para todos los diseñadores en cartón ondulado, cartón plegable y PLV. ArtiosCAD aumenta la productividad en toda su empresa y cadena de suministro.

Los usuarios navegando por la extensa librería de diseños en ArtiosCAD, pueden encontrar plantillas paramétricas de diseño desde donde diseñar proyectos en pocos minutos — con libertad para ajustar el tamaño o rediseñar componentes — o bien estimular el proceso creativo de diseño. ArtiosCAD puede ayudar significativamente a los talleres de rótulos y expositores, para realizar un trabajo excepcional creando estructuras para expositores 3D.

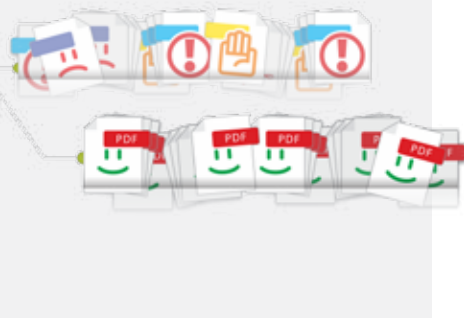


## i-cut Suite: la potencia para optimizar la producción en gran formato

Eliminen errores, ahorren tiempo y mermas con *i-cut Suite*, el estándar del sector para el flujo de trabajo de diseño-impresión-corte.

**i-cut Suite** estandariza como se envían los archivos gráficos a la impresora y el módulo de acabado digital. Ustedes ahorran tiempo y trabajo, reducen las mermas de material, utilizan mejor su impresora, crean los perfiles de corte más precisos y eficientes para su mesa Kongsberg, y crean producción de gran calidad — constantemente.

- **i-cut Preflight** maneja eficientemente Preflight y la edición de los archivos PDF entrantes, garantizando que los trabajos se ripearán e imprimirán correctamente. Si se detectan problemas en el archivo, *i-cut Preflight* puede aplicar correcciones trabajando directamente en el interior del archivo PDF.
- **i-cut Layout** construye interactivamente y edita trazados de hoja, garantizando que los trabajos usen de manera óptima el sustrato con el encajado real inteligente de formas y fraccionado, resultando en ahorros de material de un 20% y más.
- **i-cut Automate** automatiza todo el proceso completo de producción en preimpresión. Los usuarios pueden construir flujos de trabajo dinámicos que automatizan tareas de preimpresión repetitivas, aumentando así la productividad, reduciendo intervenciones y errores de operador, y ahorrando valioso tiempo, dinero y materiales en el proceso de producción.
- **i-cut Vision Pro** garantiza que los contornos de corte sin troquel, coincidan con las imágenes impresas. Se pueden producir distorsiones en las que los gráficos impresos y la línea de troquel quizá no coincidan, causando resultados inaceptables. *i-cut Vision Pro* registra constante y perfectamente el resultado impreso real, con la línea de troquel digital.



# Inserciones de herramientas

Herramientas de cuchilla oscilante	
<b>Cuchilla Multi-Propósito de Alta Frecuencia</b>	
	Cuchilla de reciprocidad para materiales como cartón ondulado, con alto contenido de reciclado, placas con celdas interiores y de espuma.
<b>Cuchilla de Reciprocidad Estándar</b>	
	Cuchilla de Reciprocidad para cartón ondulado con bajo contenido de reciclado
Herramientas de cuchilla estática	
<b>Cuchilla Estática, Triple Pared</b>	
	Herramienta cuchilla que puede cortar materiales de un grosor hasta 17 mm.
<b>Cuchilla Estática, Cartón Plegable</b>	
	Herramienta cuchilla con punta libre corta, optimizada para cartón plegable. Grosor máx. de corte 1,5 mm
<b>Cuchilla Estática, Uso General</b>	
	Herramienta cuchilla que puede cortar materiales de un grosor hasta 10 mm (según la hoja)

Cuchilla Estática, Filo único	
	Herramienta de cuchilla para materiales delgados compactos, como hojas de materiales sintéticos
Cuchilla de Material Rígido	
	Herramienta de cuchilla para materiales compactos y resistentes, como placas macizas y hojas gruesas de materiales sintéticos. Grosor máx. 8-9 mm: (según la hoja).

Herramientas de cuchilla estática	
<b>Herramienta MicroCut</b>	
	Herramienta cuchilla que usa control de micrómetro para profundidad de corte extremadamente precisa, utilizada para cortar mantillas de barniz y cortes parciales en cartones delgados
<b>Cuchilla KissCut</b>	
	Herramienta de cuchilla con presión descendente controlada, para vinilo adhesivo

### Herramienta de corte lateral en bisel

#### Adaptador V-notch para PowerHead



Inserción de cuchilla con ángulo de hoja 45° para doblado 90° en placas con celdas internas y cartón ondulado de triple pared . También disponibles versiones con ángulo de hoja 15° y 30°.

#### Cuchilla Biselada



Herramienta cuchilla con ángulo 45°, para planchas de flexografía y placas macizas

#### Inserción V



Inserción de herramienta para cortes de 45° y doblado de 90° en placas con celdas internas. Compatible con MultiCUT-(HP), PowerHead y FlexiHead.

### Herramientas de hendido

#### Herramienta de hendido 15 mm



Herramienta de hendido que acepta una amplia gama de ruedas de hendido de 15 mm, para cartón plegable

#### Herramienta de hendido 26 mm



Herramienta de hendido que acepta una amplia gama de ruedas de hendido de 26 mm, para cartón ondulado y plegable

### Herramientas de trazado

#### Pluma de Tinta Líquida



Herramienta de dibujo que usa recargas de tinta líquida con diferentes grosores de línea

#### Herramienta Esferógrafo



Herramienta de trazador que usa recargas Fisher Espace Pen, disponibles en diferentes colores y grosor de línea

#### Herramienta Punta Fibra



Herramienta de trazador que usa recargas de puntafibra con tinta permanente.

### Utillaje especial

#### Herramienta RotaCut



Herramienta de corte para material textil con cuchilla de hoja giratoria

#### Herramienta Taladro



Herramienta de taladro para material blando, como los compuestos de papel

# Opciones

- **Opción alimentación por cinta transportadora:** Cinta transportadora que proporciona la alimentación automatizada del material, que también sirve como base para el corte. La cinta transportadora la impulsa el transversal de la máquina y se controla desde *i-cut Vision*.
- **Alimentador por hojas:** Automatiza la alimentación por hojas, tomando la hoja desde una pila hasta la cinta transportadora de la mesa, que coloca la hoja en la posición de trabajo.
- **Alimentador por bobina:** Alimenta el material en bobina a la cinta transportadora de la mesa. Tiene un freno de tensión para controlar la alimentación desde bobinas pesadas.
- **X-Pad:** Dispositivo para la medición automática y precisa de la altura de la herramienta, para las cuchillas y puntas de fresado.



*Kongsberg XN con cinta transportadora para alimentación automática del material*

# Especificaciones técnicas

		XN20	XN22	XN24	XN40	XN44	XN46	XN48
Área de trabajo, todas las herramientas	mm	1680 x 1270	1680 x 2190	1680 x 3200	2210 x 1270	2210 x 3200	2210 x 4800	2210 x 6550
Tamaño máx. del material	mm	1740 x 1750	1740 x 2570	1740 x 3575	2270 x 1750	2270 x 3575	2270 x 5250	2270 x 6930
Anchura máx. de material con cinta transportadora	mm	1680	1680	1680	2210	2210	2210	N/A
Dimensiones generales con panel frontal	mm	2780 x 2450	2780 x 3040	2780 x 4050	3300 x 2250	3300 x 4050	3300 x 5730	3300 x 7410
Dimensiones generales con RWS <sup>(1)(2)</sup>	mm	3600 x 2160	3600 x 2950	3600 x 3960	4070 x 2160	4070 x 3960	4070 x 5640	4070 x 7320
Peso	kg	455	525	630	490	815	1150	1485
Precisión de posición <sup>(3)</sup>		±200 µm	±200 µm	±200 µm	±250 µm	±300 µm	±350 µm	±400 µm
Repetibilidad		±50 µm			±60 µm			
Velocidad máx.		50 m/min – 33 IPS						
Aceleración máx. <sup>(4)</sup>		5,6 m/s <sup>2</sup> - 0,56 G			5,4m/s <sup>2</sup> - 0,54 G			
Fuerza vertical de la herramienta		Estaciones estándar de herramienta: 220N. Estación de hendido PowerHead: 500N						
Núm. de secciones de vacío		1 (2 opcional)	1 (2 opcional)	2 (seleccionable) (4 opcional)	1 (2 opcional)	2 (seleccionable) (4 opcional)	3 (seleccionable) (4 opcional)	(4 opcional)
Ampliable a		XN24	-	-	XN44, XN46, XN48	XN46, XN48	XN48	-
Espacio estándar para transversal <sup>(5)</sup>		Espacio estándar 50 mm						
Espacio opcional para transversal <sup>(5)</sup>		Espacio alto 95 mm						
Seguridad del operador		Incluye el Sistema de Seguridad DynaGuard, que protege al operador y al personal circundante, de los accidentes potenciales con la máquina. Las partes móviles de la máquina (transversal, carro) están rodeadas por un grupo de sensores con fotocélulas, que si son activadas, pararán inmediatamente la máquina hasta que el operador reanude su funcionamiento. Si uno de los extremos del transversal golpea a alguien, los haces de la fotocélula se salen de su posición y la operación se para.						

(1): Medido con RWS en su posición estándar

(2): La opción alimentación por cinta transportadora se añadirá marginalmente a la dimensión de longitud

(3): Aplicable por todo el área de trabajo, con espacio estándar de transversal

(4): Puede ser algo inferior con ciertas combinaciones de herramientas y configuración.

(5): Medido sin soporte base para corte. El grosor máx. de corte depende de la herramienta.

www.esko.com

FEB13 - G2568494\_ES



Chocolate • Vanilla • Strawberry Cookie Dough • Mac Chip • Oreo	
<b>Splits • Sundaes</b>	
Banana Split	4.99
Sundae	3.99
Turtle Sundae	4.99



ESKO 